

防災の話

南海トラフの地震による津波から身を守るにはどうしたらいいのかな

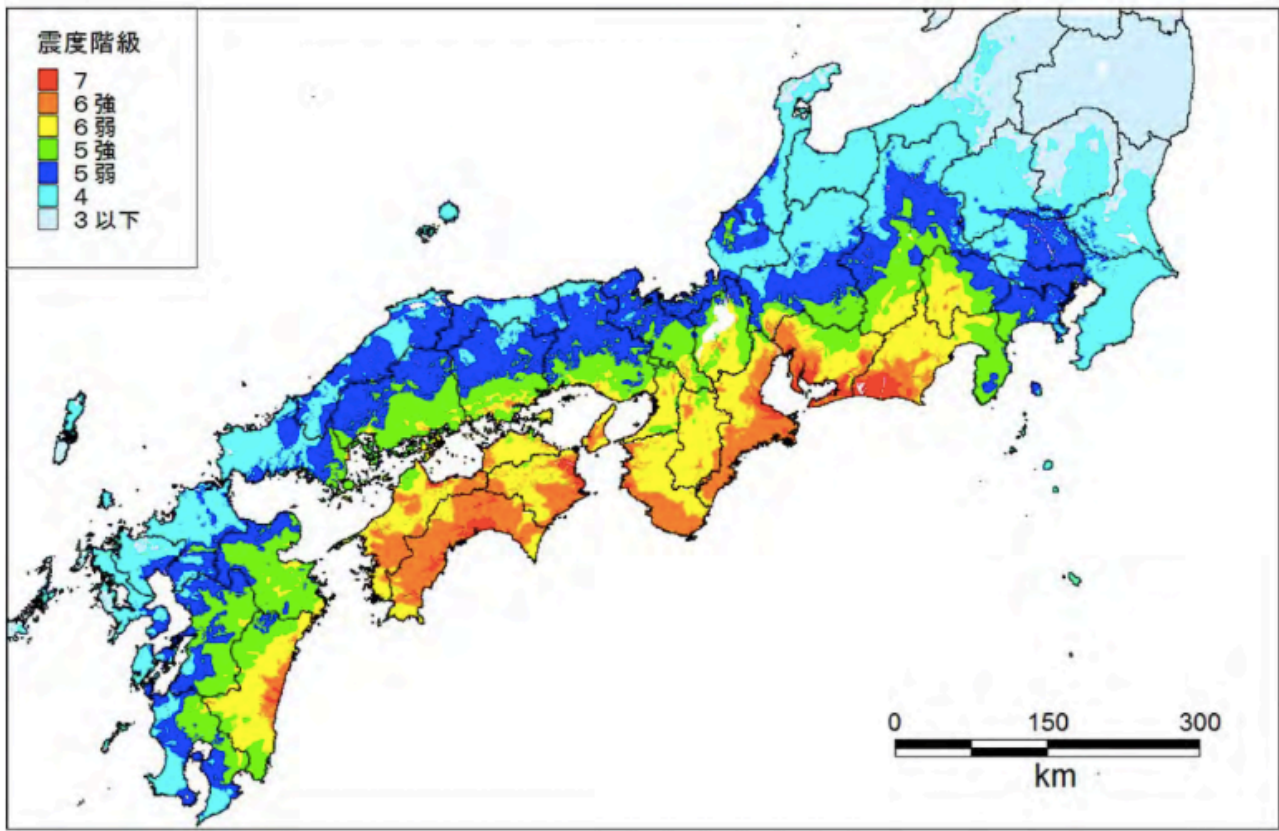


歴史記録からみた南海トラフ地震

(宇佐美、1996; 都司、1999より) 岡村(高知大)

西暦	くり返し間隔	南海地震	東南海地震	同時性
2000				
(92年)	—	昭和21年 1946.12.21	— 1944.12.07	2年前
(147年)	—	安政元年 1854.12.24	— 1854.12.23	32時間前
(102年)		—	宝永4年 1707.10.28	同時
(107年)	—	慶長9年 1605.02.03		同時
(137年)	明応7年 (1498.07.09?)	— 1498.09.20	73日後?
(262年)	—	正平16年 1361.08.03	?	
(212年)	—	康和元年 1099.02.22	— 1096.12.17	2年前
(203年)	—	仁和3年 887.08.26	?	
	—	天武13年 684.11.29	?	

南海地震は
文献から9回
知られている

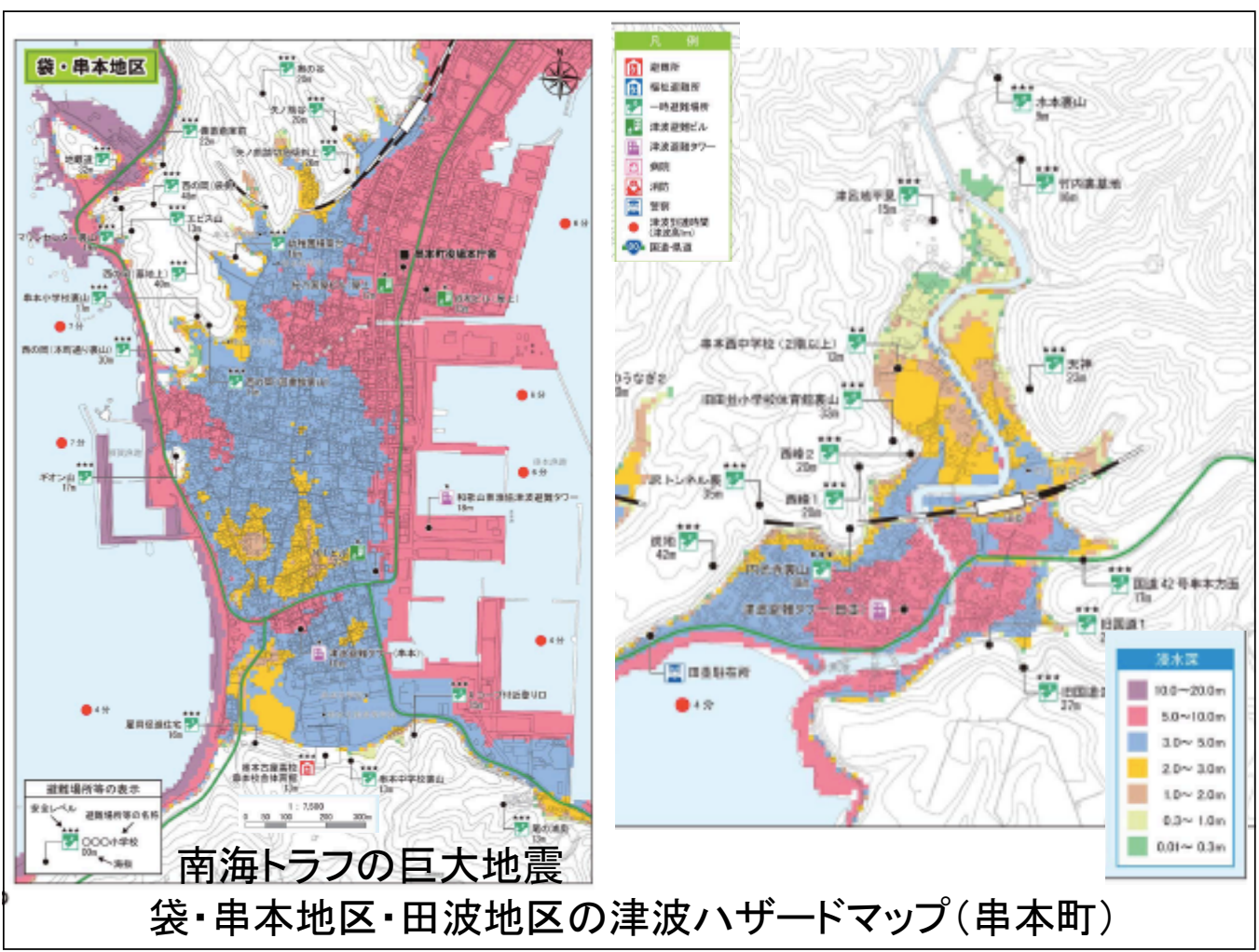


南海トラフの
巨大地震想定

陸側ケースの震度分布

南海トラフ巨大地震の
被害想定 (2012)

図2 震度分布図 (陸側ケース)



南海トラフの巨大地震

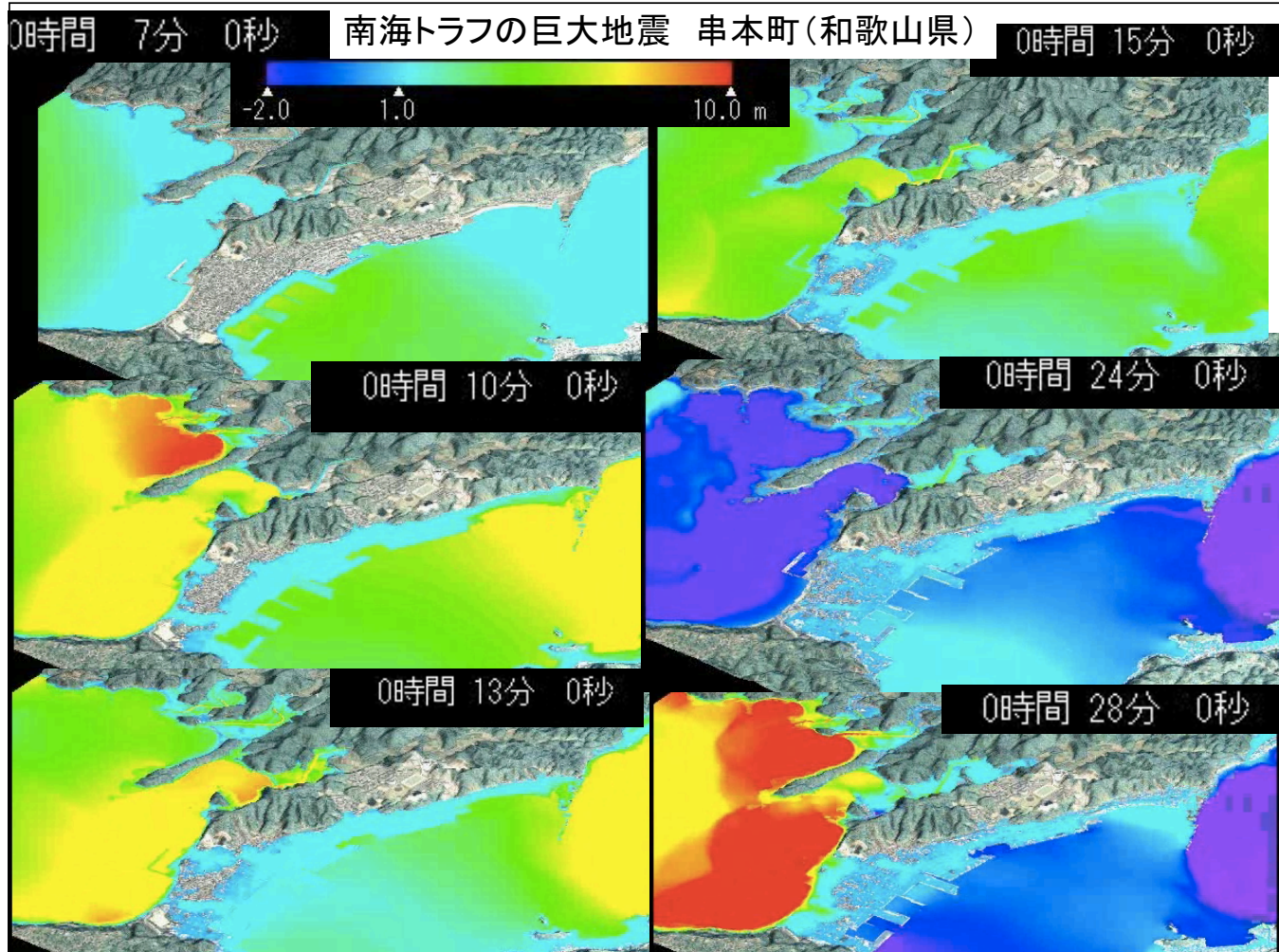
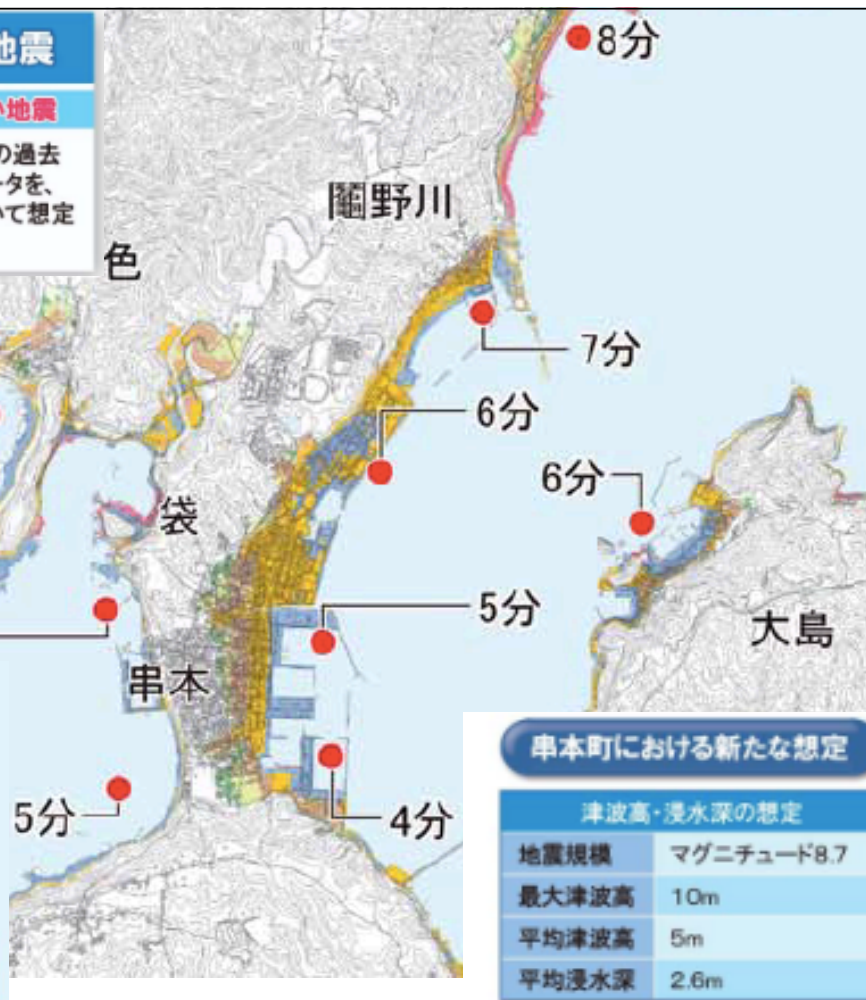
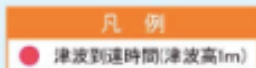
袋・串本地区・田波地区の津波ハザードマップ(串本町)

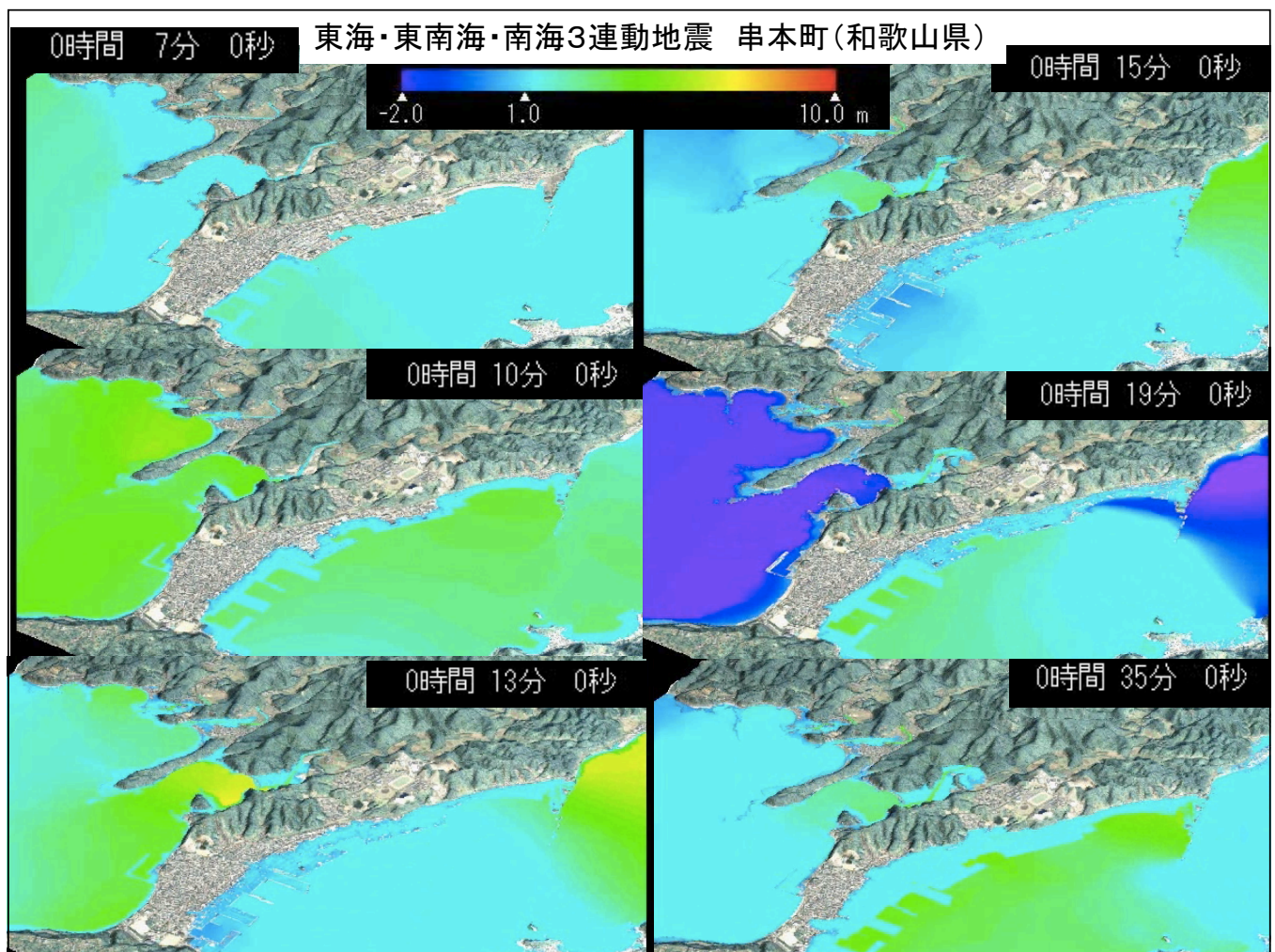
東海・東南海・南海3連動地震

約100年周期で発生する、頻度が高い地震

国が2003年に宝永地震や安政地震などの過去に発生した地震を基に想定した従来のデータを、和歌山県がより詳細な地形データ等を用いて想定したもの。

串本地区を主とした
津波浸水想定
(串本町)





地震の大きさから津波の大きさも違うね。

次にはどんな大きさの地震が来るのかな

- 津波から注意することは
- 時間があまりないけど、どのように避難するのがいいかな。